

自動床洗淨ロボット
ROBO Cleaper

ロボクリーパー



清掃業のミライに 一筋の光

深刻化する人手不足とは裏腹に、
清掃業務へのニーズはますます多様化しています。
社会における人々の活動時間や場所も多岐にわたり
限られた時間で常にクリーンな環境を維持することが求められる今、
床洗浄という重労働を自動化することで
よりレベルの高い清掃サービスを提供することが可能になります。
誰もが心地よく過ごせる美しい社会を持続するために。
ぜひ、**ROBO Cleaper**をお役立ててください。

たとえば、こんなお悩みに…

求人しても
人が
集まらない…

広い場所の
作業は
重労働…

夜間は
作業が特に
大変…

ROBO Cleaper

“キラリ”ポイント

ポイント
その①

レポーティング
機能！
スマホアプリで
らくらく管理

ポイント
その②

欧州で認められた
高い安全基準試験を
クリアした唯一の
ロボット！



ポイント
その③

最新ソフトの
アップロードを
無償対応！
常に最新の状態に！

自動床洗浄ロボット

ROBO Cleaper が

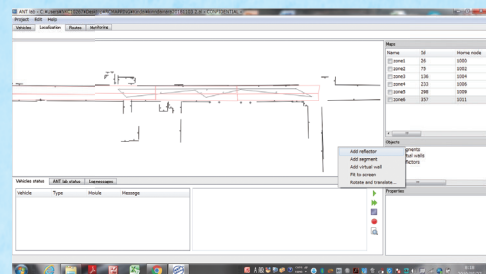
皆さまのストレスを一掃します。



高度なマッピング機能と 簡単操作で、らくらく運用

障害物を自動で避けながら複数の通路の清掃が可能です。

また、PCやタブレットと製品を連動させてルート覚えさせることができます。手押しで館内を回って掃除順路を記憶させるトレース作業(ティーチング)の必要がないため、館内のレイアウト変更があった場合もPC上の操作のみで簡単に修正することができ、作業時間や手間を大幅にカットできます。



世界水準の安全性と 安心の走行性能

周囲の状況を判断しながら、安全走行を行います。超音波センサーとレーザーセンサーにより周辺の壁までの距離を計測し、障害物を検知。障害物を検知した場合は回避して清掃を続けます。前面バンパーに障害物が接触すると回避して清掃を続けます(再起動操作が不要)。危険回避の際にスイッチを押すと緊急停止します。防止落下センサーも搭載されており、安全性に優れています。



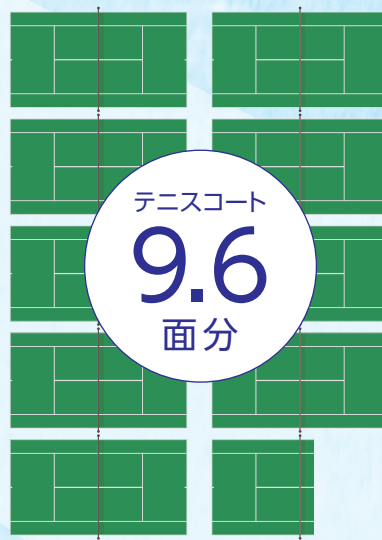
CB Test Certificate



広い施設でも 対応可能の洗浄力

壁から20cmの位置まで隅々を清掃します。最大清掃面積は2,500㎡(障害物なし)、テニスコート9.6面分! 広いエリアも安心です。駅、空港、商業施設、病院や工場、倉庫などの広い施設の清掃に最適。夜間自動運転にすることで、毎朝クリーンな状態でスタートすることができます。

障害物のほぼないエリア	障害物の多いエリア
600㎡……………45分程度	450㎡……………45分程度
1,200㎡……………70分程度	1,100㎡……………120分程度



ROBO Cleaperが搭載するマッピング技術の強み

走行精度が高い

レイアウトが多少変わっても他の情報を用いて自己補正して走行を継続することができます。

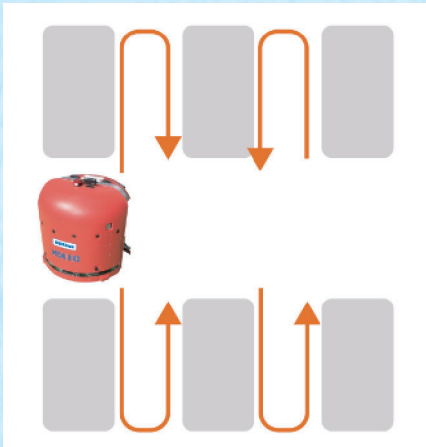
問題の原因が分かりやすい

PCを繋いでいるからこそ、動きが安定しない際も何が原因かが容易に分かります。

走行補正が容易

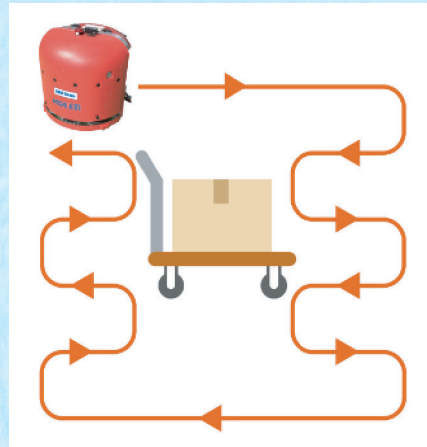
ルート変更や追加などもPCで線を修正するだけでOK。マッピングのやり直しなどは必要ありません。

細い通路の走行も可能！



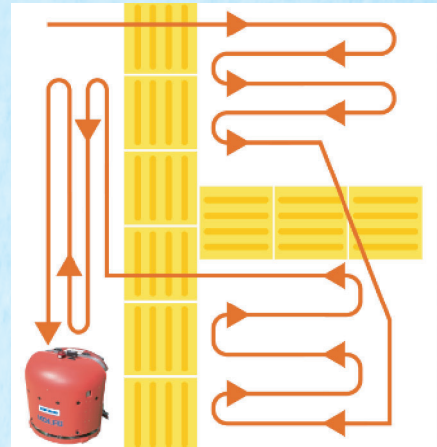
本体が丸い形状であるため、150cmの細い通路を折り返して洗浄走行が可能です。

高い障害物回避走行能力！



パイプ椅子・テーブル、台車などを避けながら洗浄走行を続けます。もちろん人の往来も回避しながら洗浄していきます。

自動運転&点字ブロック対応！



複数エリアを自動で洗浄走行します。しかも点字ブロックを跨ぐ際には床を濡らしません。



提供元：JR千葉鉄道サービス株式会社様（JR千葉駅）

ROBO Cleaper

“ガラリ”ポイント

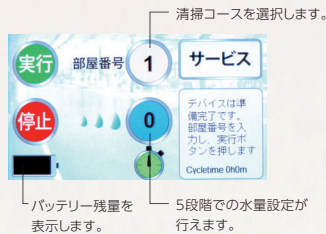


イメージに合わせてデザインのアレンジも可能です。

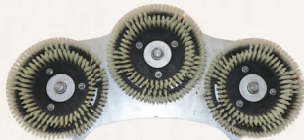


製品概要

見やすい液晶パネル



簡単なブラシ交換



清掃ブラシヘッドを簡単に交換できます。

安心な緊急停止ボタン



大容量汚水タンク

50
リットル



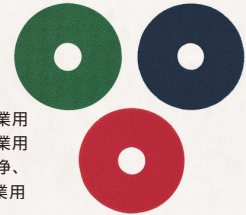
タンクを外して丸洗いできます。
わずらわしい汚水の排水回数を大容量タンクにより減らすことができます。

仕様	内容
清掃スピード	最大 0.6m/s
バッテリー充電時間	1時間充電タイプ(三相200V以上) 4時間充電タイプ(100V/13A以上) 8時間充電タイプ(100V/7A以上)
消費時間(バッテリーと水)	約2.5-3.5H
1回の充電で清掃できる範囲 部屋の形、設定した水の量によって多少差異があります。	約2,500㎡
環境認識	超音波センサー、レーザー、慣性計測装置
転落防止	赤外線センサー
ブラシの作業幅(3本)	660mm
吸引カップ幅	790mm
フレッシュウォータータンク	40リッター
排水タンク	50リッター
製品寸法(幅×奥行×高さ)	925×850×880mm
総重量(バッテリー含む、水含まず)	260kg

メンテナンスパックあり

オプション

パッド



緑パッド：表面洗浄作業用
青パッド：表面洗浄作業用
赤パッド：軽い表面洗浄、つや出し作業用

洗剤



ブラシ



NKC
中西金属工業株式会社

西部統括グループ
〒530-8566 大阪府大阪市北区天満橋3-3-5
TEL.06-6351-3280 FAX.06-6351-8365

東部統括グループ
〒153-0051 東京都目黒区上目黒2-1-1
中目黒GTタワー7階
TEL.03-3278-0330 FAX.03-5768-1721

中部統括グループ
〒472-0042 愛知県知立市内幸町平田75番地
TEL.0566-85-1300 FAX.0566-85-1333

NKC
中西輸送機株式会社

滋賀工場/部品サービスセンター
〒520-3203 滋賀県湖南市日枝町4番地
TEL.0748-75-7846 FAX.0748-75-7840

川口サービスセンター
〒333-0834 埼玉県川口市安行鎮根岸3266
TEL.048-284-1610 FAX.048-286-6302

- ・本カタログの内容・仕様は改良のため予告なく変更することがあります。
- ・本商品は屋内専用です。
- ・自動運転の条件に関しましては、弊社までお問い合わせください。
- ・このカタログの内容は、2022年10月現在のものです。

お問い合わせ、ご相談は下記販売店へ。

<http://www.kolec.co.jp/>
Eメール: info@kolec.co.jp
お客様相談窓口 ☎ 0120-547-773

